

Acclarix **U60**

Sistema de Ultrasonido Doppler Portátil

Con un diseño compacto, operación sencilla y tecnología avanzada de imagen, el **Acclarix U60** es un sistema de ultrasonido de diagnóstico que ofrece un amplio rango de aplicaciones clínicas.





Claro, Compacto y Funcional



Diseño compacto y moderno

Compacto, ligero y con movilidad máxima.
La batería permite una operación sin restricciones.
Monitor de 15 pulgadas.



Aplicaciones clínicas

Cuenta con diferentes tipos de transductores.
Soporta todas las aplicaciones.



Tecnología avanzada de imagen

Imagen armónica de tejidos.
Imagen de composición espacial .
Reducción de moteado.



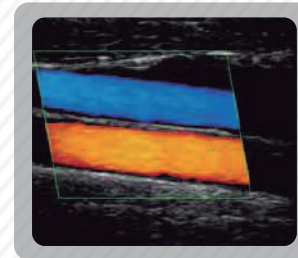
Operación sencilla

Panel de control retroiluminado.
Control de usuario configurable.

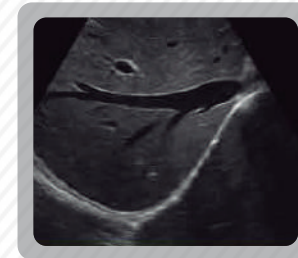
* Opción veterinario.



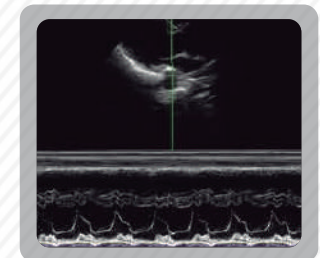
Tecnología Avanzada de Imagen



✔ Arteria carotida.



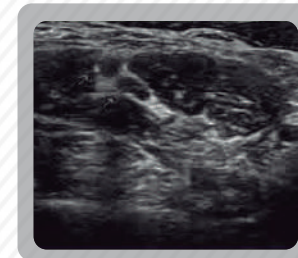
✔ Vena hepática derecha.



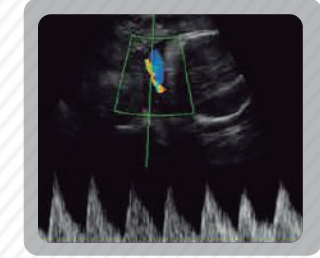
✔ Válvula mitral.



✔ Vascularidad renal.



✔ Interescalénico.



✔ Arteria umbilical.

El **U60** permite visualizar detalles con excelente calidad y brinda una resolución de contraste sin sacrificar la imagen.

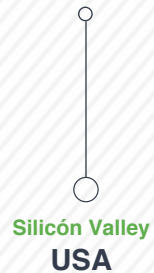
Excelente color y sensibilidad Doppler que detecta fácilmente vasos pequeños.



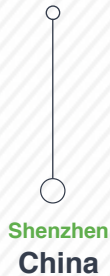


Acclarix U60

Ingeniería + Innovación



Fabricación



| | |
|----------------------|--|
| Modo de Sistema | B, B+B, 4B, M, B+M, B/C, B/PDI, B/DPDI, B+B/C, B+B/PDI B+B/DPDI, B+PW, B/C+PWB/PDI+PW, B/DPDI+PW - B+CW B/C+CW, B/PDI+CW, B/DPDI+CW Modo B Modo M Doppler color Doppler de potencia / Doppler direccional de potencia Doppler de onda pulsada (PW) Doppler de onda continua (CW) HPRF (Alta frecuencia de repetición de pulsos) |
| Escala de grises | 256 niveles |
| Zoom | Zoom: 7 niveles en tiempo real, x1.44, x1.96, x2.56, x4.0, x5.76, x9.0, x16.0; 7 niveles en modo congelado, x1.31, x1.78, x2.56, x4.0, x7.11, x10.24, x16.0 |
| Almacenamiento | 500GB |
| Clips de cine | 1000 cuadros en color /1200 cuadros en B /120s en PW |
| Profundidad | Ajustable en tiempo real en todos los modos |
| Ajuste de brillo | General y en 8 pasos en profundidad |
| Conversión de imagen | Giro arriba/abajo, izquierda/derecha, rotación 90° |
| Idiomas | Chino, español, francés, ruso, italiano, alemán, rumano, polaco y griego |
| Posición de foco | Ajustable a 16 niveles |
| Número de foco | Máx. 3 |
| Paquete de software | Abdomen, ginecología, obstetricia, cardiología, partes pequeñas, musculo-esquelético, urología, vascular, pediatria, etc. |
| Mediciones de Modo B | Distancia, circunferencia, área, volumen, proporción, % de estenosis, histograma y ángulo |
| Mediciones de Modo M | Distancia, tiempo, pendiente y frecuencia cardíaca |
| Mediciones en modo D | En exámenes no cardíacos: Tiempo, frecuencia cardíaca, velocidad, aceleración, IR, IP y trazo automático (en modo PW) |
| Anotaciones | Nombre del paciente, edad, sexo, hora, fecha, nombre del hospital nombre del doctor y comentarios |
| Marcas de cuerpo | 100 tipos |
| Puertos USB | Dos puertos USB |

